

# LANÇAMENTOS

## MULTISUL



**MULTISUL**  
DISTRIBUIDORA



## Tricloro Pastilha Multição

Ação fungicida, oxidante, algistático, desinfetante, clarificante e estabilizador de cloro. Para ser utilizada em cloradores ou flutuadores.

Código	Descrição	Embalagem
19494	200g	200 uni.



## Elevador de pH Barrilha

Produto granulado fino para aumentar o pH da água. Indispensável no tratamento de água de piscinas.

Código	Descrição	Embalagem
19505	2Kg	10 uni.



## Cloro Granulado 4 + 1

Dicloroisocianurato de Sódio. Reúne várias funções em um único produto: elimina algas, desinfeta, oxida, estabiliza alcalinidade e pH.

Código	Descrição	Embalagem
19493	1Kg	28 uni.
19492	2,5Kg	01 uni.
19491	10Kg	01 uni.



## Floc Plus 2 em 1 Clarificador

Com dupla ação: clarificante e decantador. Possui ação em ampla faixa de pH. Na dosagem para clarificação o produto aglomera micropartículas aumentando assim a eficiência do filtro.

Código	Descrição	Embalagem
19497	1Lt	20 uni.



## Decantador Sulfato de Alumínio

O Sulfato de Alumínio é um produto destinado ao tratamento de água, como ótimos coagulantes e clarificadores

Código	Descrição	Embalagem
19504	2Kg	12 uni.



## Algicida 1lt

**Choque** - Combate às infestações por algas, promovendo um choque químico.

Código	Descrição	Embalagem
19498	Choque	20 uni.



## Algicida 1lt

**Manutenção** - O Algicida Manutenção Hidroazul é um produto desenvolvido para prevenir a formação e a proliferação de algas, microrganismos que tornam a água da piscina verde e turva, com pisos e paredes escorregadias.

Código	Descrição	Embalagem
19499	Manutenção	20 uni.



## Redutor pH/Alcalinidade

O Diminuidor de pH é um produto destinado a piscinas para reduzir o pH e a alcalinidade da água. Sua formulação possui substâncias ácidas altamente eficazes. É altamente solúvel, facilitando assim o tratamento.

Código	Descrição	Embalagem
19500	1Lt	20 uni.



### Detergente Limpa Bordas

Gel biodegradável com suave perfume que não irrita as mãos. Remove óleos e gorduras das bordas das piscinas, infláveis e móveis plásticos

Código	Descrição	Embalagem
19501	1Lt	20 uni.



### Reagente Reposição (23ml)

Refil de soluções para análise de pH, cloro e alcalinidade na água da piscina. Estes refs são simples e fáceis de usar, tem como característica a ótima precisão, é baseado em titulometria, ou seja, mesmo método utilizado em laboratórios. O resultado é instantâneo.

Código	Descrição	Embalagem
19507	Cloro CL-OT	12 uni.



### Reagente Reposição (23ml)

Refil de soluções para análise de pH, cloro e alcalinidade na água da piscina. Estes refs são simples e fáceis de usar, tem como característica a ótima precisão, é baseado em titulometria, ou seja, mesmo método utilizado em laboratórios. O resultado é instantâneo.

Código	Descrição	Embalagem
19508	pH	12 uni.



### Kit Análise Acquacheck Cloro/pH

**CL-OT** é indicado para medição do cloro livre

**pH** é indicado para medição do pH de águas de piscinas

Kit utilizado para análise de pH e cloro da água. Indispensável no tratamento para garantir maior rendimento dos produtos.

Código	Descrição	Embalagem
19506	com 2pcs	12 uni.



### Weekend

Revolucionário tratamento para piscinas com água muito verde ou sem uso há muito tempo. Dispensa a aplicação de outros produtos. Limpa a piscina da noite para o dia. Pré-dosado para piscinas de 30.000 e 50.000 litros

Código	Descrição	Embalagem
19495	2,4Kg	12uni.
19496	4Kg	6 uni.



### Elevador de pH

Produto líquido concentrado de fácil dosagem para corrigir o pH baixo. Neutraliza a acidez da água, evitando a ardência dos olhos e o endurecimento do cabelo, tornando mais eficiente a ação do cloro.

Código	Descrição	Embalagem
19502	1Lt	20 uni.



### Floc Gel

Cubo Gel com alto poder clarificante e fácil utilização.

Código	Descrição	Embalagem
19503	4 und	10 uni.



### Algicida Multiação

O Algicida Manutenção Hidroazul é um produto desenvolvido para prevenir a formação e a proliferação de algas, microrganismos que tornam a água da piscina verde e turva, com pisos e paredes escorregadias.

Código	Descrição	Embalagem
19509	1Lt	20 uni.

## Fechadura Externa Tulipa

Cilíndrica



**SOPRANO**

Código	Descrição	Embalagem
19457	Escovado	01 uni.

Código	Descrição	Embalagem
19458	Branco	01 uni.

## Fechadura Externa Bola

Cilíndrica



**SOPRANO**

Código	Descrição	Embalagem
19459	Escovado	20 uni.

## Fechadura Pressão Vidro

Inox Escovado



**SOPRANO**

Código	Descrição	Embalagem
19460	Pivotante	01 uni.

Código	Descrição	Embalagem
19461	Porta de Correr	01 uni.

## Cadeado Stam



**stam**

Código	Descrição	Embalagem
19466	50mm	05 uni.

## Letra Residencial ACM

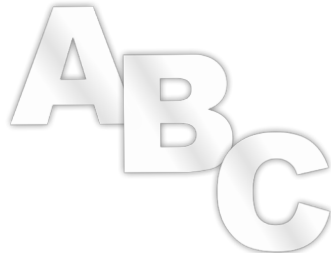
**NUMERAL**

Preto (Adesivo)

Refletivo (Adesivo)

Alumínio Escovado (Adesivo)

Espelhado (Adesivo)



Código	Descrição	Embalagem
19593	A	10 uni.
19594	B	10 uni.
19595	C	10 uni.

Código	Descrição	Embalagem
19599	A	10 uni.
19600	B	10 uni.
19601	C	10 uni.

Código	Descrição	Embalagem
19590	A	10 uni.
19591	B	10 uni.
19592	C	10 uni.

Código	Descrição	Embalagem
19596	A	10 uni.
19597	B	10 uni.
19598	C	10 uni.

## Faca Esportiva c/ Bussola C/ Bainha



**ESSENCIAL**  
ARTIGOS DE PESCA

Código	Descrição	Embalagem
19545	30cm	01 uni.

## Descamador de Peixe



**ESSENCIAL**  
ARTIGOS DE PESCA

Código	Descrição	Embalagem
19546		01 uni.

## Lanterna de Cabeça

Recarregável

**WESTERN**



Código	Descrição	Embalagem
19547	2 Leds	01 uni.

## Luva Couro Raspa Petroleira



Código	Descrição	Embalagem
19489	Curta	01 uni.

## Luva Couro Vaqueta



Código	Descrição	Embalagem
19488		01 uni.

## Botina Nobuk Cabo Preto



Código	Descrição	Embalagem
19525	N° 36	10 uni.

## Prendedor de Roupa Madeira (12Pçs)



Código	Descrição	Embalagem
19588	Grande	12 uni.
19589	Pequeno	12 uni.

## Cabo Extensor p/ Pintura 355mm



Código	Descrição	Embalagem
19565	2,00m	06 uni.
19566	3,00m	06 uni.

## Esmalte Sintético Preto Fosco



Código	Descrição	Embalagem
19542	225ml	12 uni.
19543	900ml	12 uni.
19544	3,6lt	01 uni.

## Limpa Pedras Solução de Limpeza



Código	Descrição	Embalagem
19572	1lt	12 uni.

## Repelente de Insetos C/ Protetor Solar FPS30



Código	Descrição	Embalagem
19569	150ml	12 uni.

## Protetor Solar Aerossol 150ml



Código	Descrição	Embalagem
19570	FPS 30	12 uni.
19571	FPS 50	12 uni.

## Veda Calha Cinza



Código	Descrição	Embalagem
19478	340g/280ml	12 uni.

## Adesivo Laminação c/ Catalizador



Código	Descrição	Embalagem
19477	800ml	12 uni.

## Primer Universal



Código	Descrição	Embalagem
19476	900ml	12 uni.

## Luminária de Emergência 2 Faróis



### LUMANTI

Código	Descrição	Embalagem
19579	1200 Lúmens	10 uni.
19580	2200 Lúmens	10 uni.

## Luminária Tartaruga 720 Lúmens 8W 6500K



### LUMANTI

Código	Descrição	Embalagem
19581	Branca	10 uni.
19582	Preta	10 uni.

## Luminária Tartaruga 1620 Lúmens 18W 3000K



### LUMANTI

Código	Descrição	Embalagem
19583	Preta	10 uni.
19584	Branca	10 uni.



### PRESTO

## Estante Multiuso C/ 6 Prateleiras

Código	Descrição	Embalagem
19471	195x100x30cm	01 uni.
19472	195x100x45cm	01 uni.

## Spot LED Embutir Quadrado Authentic



### AVANT

Código	Descrição	Embalagem
19467	7W 6500K	10 uni.

## Refletor Solar LED



### AVANT

Código	Descrição	Embalagem
19526	60W 6500K	05 uni.



### MULTIVISÃO

## Suporte TV Triarticulado C/ Inclinação

Código	Descrição	Embalagem
19524	de 14" a 55"	05 uni.

## Jogo de Bits Ponta Dupla C/ 15 Peças

### WESTERN



Código	Descrição	Embalagem
19548	65mm	01 uni.

## Kit Extrator p/ Parafuso c/ 05 peças

### Bestfer



Código	Descrição	Embalagem
19529		05 uni.

## Correia em "V"



### Rexon

Código	Descrição	Embalagem
19561	B-90	05 uni.
19562	B-91	05 uni.
19563	B-92	05 uni.
19564	A-54	05 uni.

## Chave Biela Tipo "L"



**TRAMONTINA**

Código	Descrição	Embalagem
19533	17mm	06 uni.
19534	18mm	06 uni.
19535	19mm	06 uni.

## Marreta Cabo de Madeira



**TRAMONTINA**

Código	Descrição	Embalagem
19536	0,5Kg	06 uni.
19537	1Kg	06 uni.
19538	1,5Kg	01 uni.
19539	2Kg	06 uni.

## Prego p/ Forro 13x10



Código	Descrição	Embalagem
19540	Pct 250g	50 uni.

## Balde Metal p/ Concreto Galvanizado



**BALDEBRAS**

Código	Descrição	Embalagem
19465	10Lt	06 uni.

## Lâmina p/ Roçadeira 355mm



**Bestfer®**

Código	Descrição	Embalagem
19567	25,4mm	10 uni.
19568	20mm	10 uni.

## Macaco Hidráulico Garrafa



**PRESTO**

Código	Descrição	Embalagem
19473	2 Toneladas	01 uni.
19474	3 Toneladas	01 uni.

## Furadeira de Impacto 3/8 x 570W



**570W**

**3/8"**

**TRAVA DE  
USO CONTÍNUO**

**HAMMER**

Código	Descrição	Embalagem
19463	110v	01 uni.
19464	220v	01 uni.

## Suporte Disco de Lixa c/ Velcro e Adaptador M14



**Bestfer®**

Código	Descrição	Embalagem
19483	4.1/2"	10 uni.

## Escova Aço Circular Ondulada c/ Bucha de Redução



**Bestfer®**

Código	Descrição	Embalagem
19484	6"	10 uni.

## Serra Copos Diamantada



**CORTAG**  
REVOLUTION TOOLS

Código	Descrição	Embalagem
19468	50mm	03 uni.
19469	60mm	03 uni.

## Disco Removedor



**BERWANGER**  
ABRASIVOS

Código	Descrição	Embalagem
19462	4.1/2"	10 uni.

## Lâmina Circular p/ Roçadeira Videa 36T



**Bestfer®**

Código	Descrição	Embalagem
19528		05 uni.

**AÇO  
INOX**

**Kit Faca e Garfo Plenus  
Cabo Preto**

Código	Descrição	Embalagem
19522	2 peças	10 uni.



**AÇO  
INOX**

**Kit Faca e Chaira Plenus  
Cabo Preto**

Código	Descrição	Embalagem
19519	2 peças	10 uni.



**AÇO  
INOX**

**Kit Faca Cozinha Plenus  
Cabo Preto**

Código	Descrição	Embalagem
19511	4 peças	10 uni.



**AÇO  
INOX**

**Kit Churrasco Plenus  
Cabo Preto**

Código	Descrição	Embalagem
19523	3 peças	05 uni.



**AÇO  
INOX**

**Faca Cozinha Premium  
Cabo Branco**

Código	Descrição	Embalagem
19520	6"	60 uni.



**AÇO  
INOX**

**Faca Cozinha  
Cabo Preto**

Código	Descrição	Embalagem
19514	6"	60 uni.
19515	7"	60 uni.
19516	8"	60 uni.






**AÇO INOX**
**Faca para Pão Plenus  
Cabo Preto**

Código	Descrição	Embalagem
19518	7"	60 uni.


**AÇO INOX**
**Faca para Legumes Plenus  
Cabo Preto**

Código	Descrição	Embalagem
19517	3"	60 uni.


**AÇO INOX**
**Faca Cozinha Peixeira  
Cabo Madeira**

Código	Descrição	Embalagem
19512	6"	60 uni.
19513	7"	60 uni.


**AÇO INOX**
**Faca de Desossar Premium  
Cabo Branco**

Código	Descrição	Embalagem
19521	6"	60 uni.


**AÇO INOX**
**Faca para Tomate Plenus  
Cabo Preto**

Código	Descrição	Embalagem
19574	5"	12 uni.


**Chaira Plenus  
Cabo Preto**

Código	Descrição	Embalagem
19510	8"	60 uni.


**AÇO INOX**
**Faqueiro Leme  
Cabo Preto**

Código	Descrição	Embalagem
19573	20 peças	12 uni.


**AÇO INOX**
**Tesoura Uso Geral  
Cores Sortidas**

Código	Descrição	Embalagem
19577	7"- 19,5cm	12 uni.
19578	8"- 21,6cm	12 uni.


**AÇO INOX**
**Tesoura Barbeiro  
6"**

Código	Descrição	Embalagem
19575	15,5cm	12 uni.
19576	18cm	12 uni.

## RIP REBOUCAS

Torneira Plástica para Jardim 1/2"



Código	Descrição	Embalagem
19560	Preta	12 uni.

Torneira Plástica para Jardim 1/2" c/ Adaptador 3/4"



Código	Descrição	Embalagem
19672	Preta	01 uni.

Torneira Plástica 1/2" Lavatório



Código	Descrição	Embalagem
19558	Branco	12 uni.

Torneira Plástica 1/2" Cozinha



Código	Descrição	Embalagem
19557	Chuveirinho	12 uni.
19559	Cachimbo	12 uni.

Registro Plástico p/ Máquina com Torneira - Bico 1/2"



Código	Descrição	Embalagem
19552	Branco	12 uni.

Registro Plástico p/ Máquina 1/2" com Adaptador 3/4"



Código	Descrição	Embalagem
19553	Branco	12 uni.

Registro Plástico Pressão Branco



Código	Descrição	Embalagem
19554	c/ Canopla 20mm	12 uni.
19555	Roscável 1/2"	12 uni.
19556	s/ Canopla 20mm	12 uni.

Grelha Plástico Red 100mm



Código	Descrição	Embalagem
19550	sem Suporte	12 uni.
19551	com Suporte	12 uni.

Torneira Elétrica Hydralar 4T - Bancada



Código	Descrição	Embalagem
19527	5500W- 127V	04 uni.

Caixa de Descarga Preta



Código	Descrição	Embalagem
19486		10 uni.

Assento Sanitário Simples - Preto



Código	Descrição	Embalagem
19487		10 uni.

## Kit Acessórios Limp. Piscina Linha Mini Home



Código	Descrição	Embalagem
19602	3 pçs	01 uni.

## Elevador de PH/Alcalinidade



Código	Descrição	Embalagem
19651	2Kg	01 uni.

## Cloro Granulado Linha Mini Home



Código	Descrição	Embalagem
19650	1Kg	01 uni.
19649	2,5Kg	01 uni.
19648	10Kg	01 uni.

## Piscina Inflável



Código	Descrição	Embalagem
19653	1400L	01 uni.
19613	1900L	01 uni.

## Mangueira p/ Piscina Azul Transparente



Código	Descrição	Embalagem
19619	1.1/2"- 30m	10 uni.

## Mangueira p/ Piscina P/ Aspirador C/ Ponteiros



Código	Descrição	Embalagem
19619	1.1/2"- 30m	10 uni.

## Refil para Filtro de Piscina 3600L/H



Código	Descrição	Embalagem
19690		12 uni.

## Kit Reparo para Infláveis



Código	Descrição	Embalagem
19689	5 Adesivos	24 uni.

## Registro de Metal P/ Máquina de Lavar



Código	Descrição	Embalagem
19632	1/2 C/adap 3/4	01 uni.

## Assento Sanitário Almofadado



Código	Descrição	Embalagem
19706	Caramelo	06 uni.

## Girasnap Pacote c/ 100 peças



Código	Descrição	Embalagem
19696	Nº2	100 uni.
19697	Nº3	100 uni.
19698	Nº4	100 uni.
19695	Nº5	100 uni.
19699	Nº6	100 uni.

## Snap com Girador Pacote c/ 100 peças



Código	Descrição	Embalagem
19700	Nº4	100 uni.
19701	Nº5	100 uni.
19702	Nº6	100 uni.

## Molinete Harpoon 3 Rolamentos



Código	Descrição	Embalagem
19615	4000	01 uni.
19616	6000	01 uni.

## Persiana Tela Solar Branca



Código	Descrição	Embalagem
19657	120x160cm	01 uni.
19659	160x160cm	01 uni.
19661	100x160cm	01 uni.

## Persiana Tela Solar Cinza



Código	Descrição	Embalagem
19658	120x160cm	01 uni.
19660	160x160cm	01 uni.
19662	100x160cm	01 uni.

## Cantoneira Tipo "L"



Código	Descrição	Embalagem
19633	04x05	06 uni.
19634	06x08	06 uni.
19635	08x10	06 uni.
19636	10x12	06 uni.
19637	12x14	06 uni.

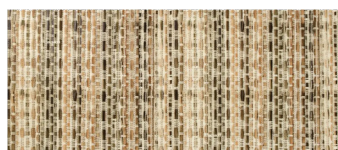
## Tapete Tropical 43cm - Rolo 15m



Código	Descrição	Embalagem
19645	Bambu Jardim	01 uni.

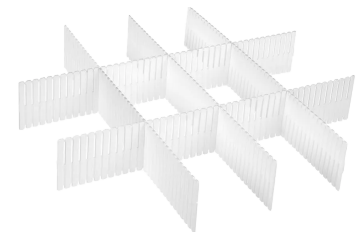


A escolha que fica



Código	Descrição	Embalagem
19646	Sisal	01 uni.

## Divisórias P/ Gaveta



Código	Descrição	Embalagem
19352	c/ 5 unid	12 uni.

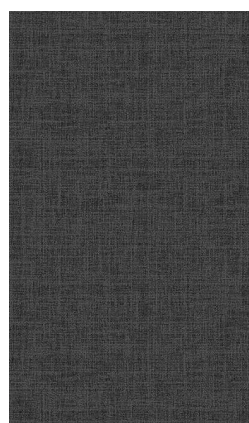
## Tapete Passadeira Flex 60cm - Rolo 15m



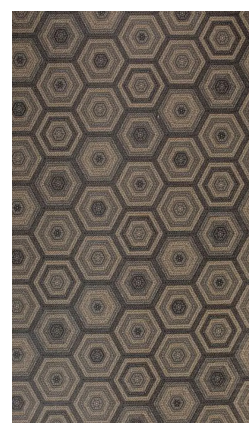
Código	Descrição
19640	Azulejo



Código	Descrição
19641	Folhagem Color.



Código	Descrição
19642	Linho



Código	Descrição
19643	Hexa Cinza



Código	Descrição
19644	Galinhas Pretas



A escolha que fica

**TRAMONTINA**

Chave de Fenda Mista  
Jogo c/ 6 pçs



Código	Descrição	Embalagem
19671		01 uni.

Chave de Fenda Mista  
Jogo c/ 7 pçs



Código	Descrição	Embalagem
19610		06 uni.

Lapis de Carpinteiro  
C/ 40 unidades



Código	Descrição	Embalagem
19611		06 uni.

Martelo De Unha  
Cabo Madeira



Código	Descrição	Embalagem
19609	20mm	01 uni.



Jogo de Chave Hexagonal  
Canivete



Código	Descrição	Embalagem
19631	7 pçs	01 uni.

Jogo de Ferramentas  
C/ 6 peças



Código	Descrição	Embalagem
19612		01 uni.

Trena Transparente  
C/ Trava



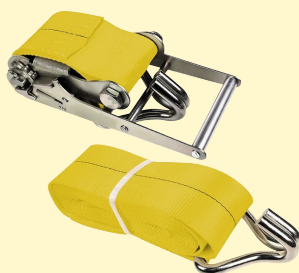
Código	Descrição	Embalagem
19621	3mx16mm	06 uni.
19622	5mx19mm	06 uni.
19623	5mx25mm	06 uni.
19624	7,5mx25mm	06 uni.
19625	10mx25mm	06 uni.

Alicate Fazendeiro  
10"



Código	Descrição	Embalagem
19707		06 uni.

Cinta c/ Catraca  
50mmx9m



Código	Descrição	Embalagem
19626	1,5T	01 uni.
19627	3T	01 uni.
19628	5T	01 uni.

Corda de Bagageiro (4 pçs)  
C/ Gancho de Metal



Código	Descrição	Embalagem
19629	1,3m	01 uni.
19530	1,5m	01 uni.

Ventosa



Código	Descrição	Embalagem
19638	Dupla	01 uni.
19639	Simples	01 uni.

Soprador / Aspirador  
500W 220V



Código	Descrição	Embalagem
19670		01 uni.

# RAYOVAC

## A SUA ENERGIA PORTÁTIL

### Pilha de Zinco Carvão AA



Código	Descrição	Embalagem
19681	Emb c/ 4 und	16 uni.
19683	Blister c/ 4 und	48 uni.

### Pilha de Zinco Carvão AAA



Código	Descrição	Embalagem
19682	Emb c/ 4 und	01uni.
19678	Blister c/ 4und	24 uni.

### Pilha Alcalina AA



Código	Descrição	Embalagem
19676	Blister c/ 2und	24 uni.
19677	Blister c/ 4und	18 uni.
19687	Emb c/ 4und	12 uni.

### Pilha Alcalina A 23



Código	Descrição	Embalagem
19686	Blister c/ 5und	12 uni.

### Pilha Alcalina D



Código	Descrição	Embalagem
19684	Blister c/ 2und	12 uni.

### Pilha Alcalina 9V



Código	Descrição	Embalagem
19679	Blister c/ 1 und	12 uni.

### Pilha Alcalina AAA



Código	Descrição	Embalagem
19685	Blister c/ 2und	01 uni.
19688	Blister c/ 4und	12 uni.
19680	Emb c/ 4und	01 uni.

### Disjuntor Mono Din 1x06A



Código	Descrição	Embalagem
19705		12 uni.

### Lâmpada LED Bipino G9 300 Lumens



Código	Descrição	Embalagem
19617	2400K	01 uni.

### Eletrificador de Cerca BVA Luz/Bateria



Código	Descrição	Embalagem
19673	2,5l 30Km	01 uni.
19674	4l 50Km	01 uni.

### Correia em "V" A-60



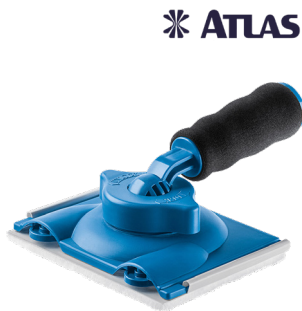
Código	Descrição	Embalagem
19663		01 uni.

## Acrílico Pinta Bem Fosco 3,6Lt



Código	Descrição	Embalagem
19603	Areia	01 uni.
19604	Camurça	01 uni.
19605	Palha	01 uni.
19606	Gelo	01 uni.
19607	Marfim	01 uni.

## PAD P/ Recorte de Pintura C/ Cabo Ajustável



Código	Descrição	Embalagem
19654		01 uni.

## Rolo Rendeplus S/ Cabo



Código	Descrição	Embalagem
19655	23cm	06 uni.

## Rolo Resimax C/ Cabo



Código	Descrição	Embalagem
19656	5cm	12 uni.

## Tira Manchas Poder O<sup>2</sup>



Com ação efervescente, o Tira Manchas Poder O<sup>2</sup> Saif é eficaz na remoção de gordura, vinho tinto, suco de frutas, grama, café, chás, tintas de canetas à base de água, sujeira de terra, etc. Com oxigênio ativo, elimina manchas em poucos segundos!

Código	Descrição	Embalagem
19691	Sache 420g	12 uni.
19693	500g	06 uni.

## Tira Manchas Mais Branco



Indicado para remoção de manchas de gordura, vinho tinto, sucos de frutas, grama, café, chás, manchas causadas por animais domésticos, tintas de caneta à base de água, refrigerante, sujeira de terra, etc.

Código	Descrição	Embalagem
19692	420g	12 uni.
19694	500g	06 uni.

## Limpa Box/Banheiro Aerosol



Facilita a limpeza em louças sanitárias, rejuntas, vidros, cerâmicas, plásticos, metais, cromados, inox e demais superfícies laváveis, removendo resíduos de sabonete, gordura corporal, shampoo, creme de cabelo, entre outros. Proporciona superfícies limpas e brilhantes e ao ambiente, uma fragrância suave e refrescante.

Código	Descrição	Embalagem
19703	400ml	12 uni.

## Mademato (Mata Mato) Diluição - 5L



Herbicida líquido de ação sistêmica, não seletivo, indicado para o controle pós-emergente de plantas daninhas em áreas agrícolas.

Código	Descrição	Embalagem
19675	100ml	01 uni.

## Plugue Porcelana 380V



Código	Descrição	Embalagem
19664	Mono 20A	01 uni.
19665	Mono 30A	01 uni.
19666	Trifásico 30A	01 uni.

## Tomada Porcelana 380V



Código	Descrição	Embalagem
19667	Mono 20A	01 uni.
19668	Mono 30A	01 uni.
19669	Trifásico 30A	01 uni.

## Plugue Nylon 2 Pinos Macho - 10A



**PACOTE 10 UN.**

Código	Descrição	Embalagem
19618	Preto	10 uni.

## Fio Flexível PVC Branco



Código	Descrição	Embalagem
19647	1,50mmx100m	01 uni.

## Fita Antiderrapante Transparente



Código	Descrição	Embalagem
19717	50mmx5m	12 uni.

## Martelo de Borracha Branco



Código	Descrição	Embalagem
19710	40mm	06 uni.
19711	60mm	06 uni.

## Boia de Praia Circular Neon - Colorido



Código	Descrição	Embalagem
19712	76cm	01 uni.

## Nicho Para Banheiro Embutido



Código	Descrição	Embalagem
19708	30x60cm	01 uni.
19709	30x40cm	01 uni.

## Tapete Atenas



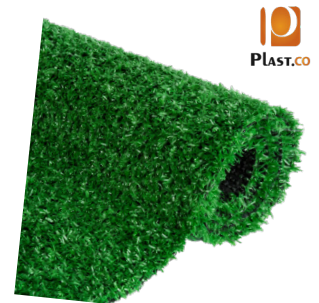
Código	Descrição	Embalagem
19714	40x60cm	48 uni.

## Tapete Berlim Oval P/ Banheiro



Código	Descrição	Embalagem
19715	40x60cm	60 uni.

## Tapete Grama Sintética (Rolo - 2m)



Código	Descrição	Embalagem
19716	100cm	12 uni.



## Botina Flex com Cardarço

### Com Biqueira

Código	Descrição	Embalagem
19721	N°36	20 uni.
19718	N°37	20 uni.
19719	N°38	20 uni.
19720	N°39	20 uni.
19722	N°40	20 uni.
19723	N°41	20 uni.
19724	N°42	20 uni.
19725	N°43	20 uni.
19726	N°44	20 uni.



## Botina Agro

### Com Biqueira

Código	Descrição	Embalagem
19727	N°36	20 uni.
19728	N°37	20 uni.
19729	N°38	20 uni.
19730	N°39	20 uni.
19731	N°40	20 uni.
19732	N°41	20 uni.
19733	N°42	20 uni.
19734	N°43	20 uni.
19735	N°44	20 uni.
19736	N°45	20 uni.



